



# HIMINN & HAF

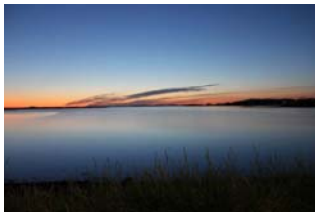
Kynning fyrir skipulagsstjóra – 01. september 2011



Horft að lóð Himins & Hafs - frá Sjalandshverfi



Af stíg í átt að Sjálandshverfinu

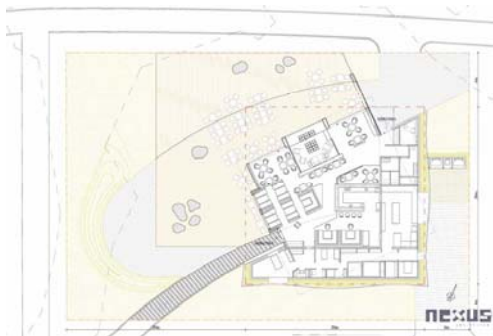


Í norðvestur – Reykjavík, Seltjarnarnes og.....



Að Sjálandshverfi

Ljósmyndir af umhverfi Himins & Hafs

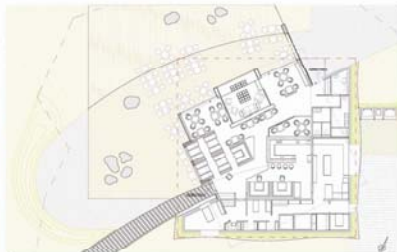


Grunnmynd Tillögu 1



Grunnmynd e.h. Tillögu 2

Áður kynntar tillögur að Veitingahúsi við Arnarnesvog



## HIMINN OG HAF - VEITINGASTAÐUR VIÐ ARNARNESVOG

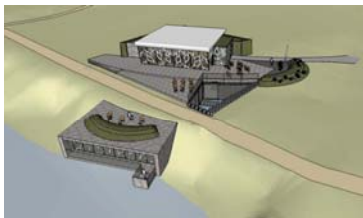
Bæjarráð Garðabæjar hefur úthlutað veitingastaðnum 'Himinn og Haf' lóð undir veitingahúsi við Arnarnesvog. Nú er umráð að fjármögnun verkefnisins, en Nexus arkitektar hafa gert tillögu að 300 m<sup>2</sup> veitingahúsi og vinna nú að áframhaldandi hönnun veitingastaðarins, þar sem meðal annars verður gert ráð fyrir veislusal til útleigu.

Fyrirhugaðri byggingu er að hluta ætlað að falla sem best inn í hið náttúrulega umhverfi og er efni valið með tilliti til þess. Þannig er aftari hluti hússins, sem hýsir starfsmannaástöðu, með íslenskrri torf- og steinhleðslu. Veitingasalurinn tengir svo bygginguna við samtímann stöttur og opinn í átt að hafinu. Norðurhlíð hússins er hugsað sem sérstakur glerveggur, afsettur formi úr merki Garðabæjar, Búrfelli. Rúmgöð vernd með stórfenglegu útsýni liggur svo að gangstig meðfram sjávarsíðunni.

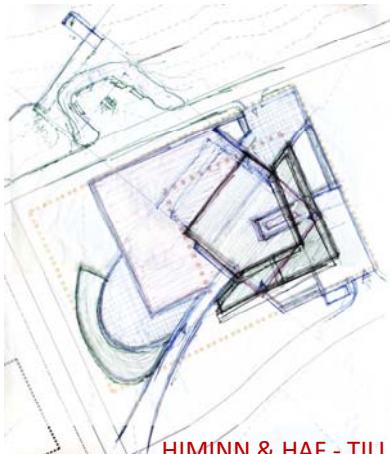
Áformað er að framkvæmdir hefjist síðar á þessu ári og að byggingin verði risin árið 2012.



Áður kynntar tillögur 3 að Veitingahúsi við Arnarnesvog



### “Rammi Hafsins”



#### HUGMYNDIN:

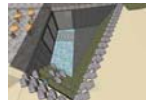
Að koma fyrir Veitingasal undir göngustíg, sem gengur út um fjörukambinn framan við veitingahúsið, með þeim hætti að sem minnst áhrif verði fyrir umhverfið, en á sama tíma og verulega skemmtileg tenging er gerð við hafið og útsýnið.

Samnýtt er aðkoma að Veitingahúsinu, gengið niður að opnu rými sem gert er með landmótun og hleypir birtu að innrýmnum. Salurinn opnast svo í átt að sjónum og útsýninu.

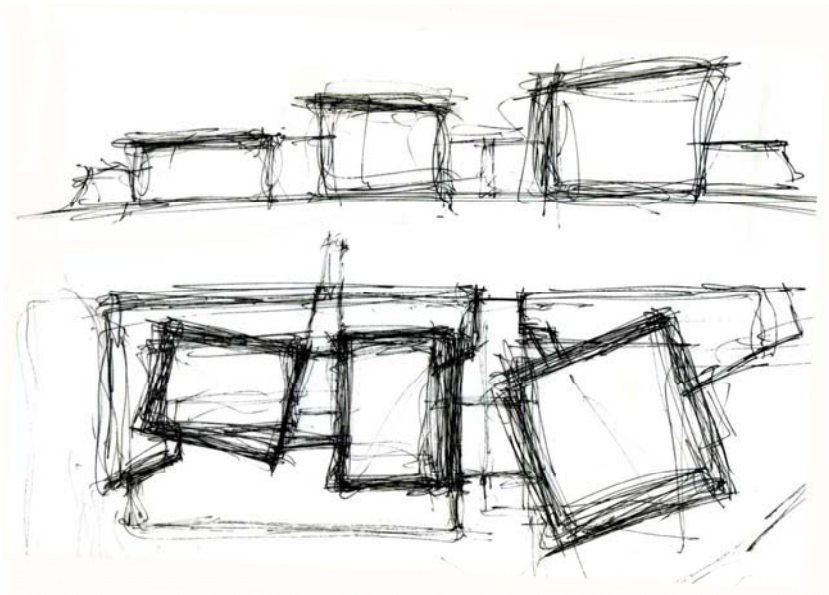
Gert er ráð fyrir Veitingasal sem yrði um 210m<sup>2</sup> að stærð og heildarstæð neðri hæðarinnar yrði 350m<sup>2</sup>, með stiga, göngum, geymslum, lyftu og öðrum stoðrýmum.

#### ÚRLAUSN:

Gert er ráð fyrir að Veitingasalurinn sé byggður með gólfkóða 7,5 m. en yfir skólprörum sem liggja undir göngustíg í 3,0 m. Hæðarkóði veislusalarins yrði þá 3,8m. yfir 0,0 kóða - sem er 2,0 metrum yfir háflæði.

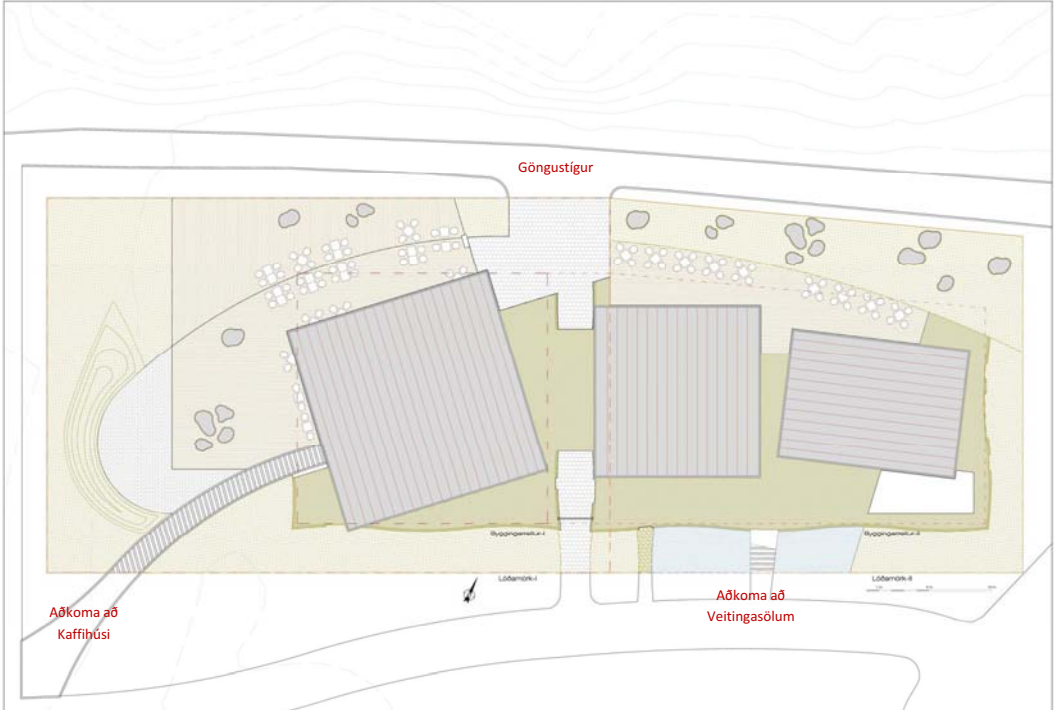


HIMINN & HAF - TILLAGA 4 – Hugmyndafræði og Ásýnd



**HIMINN & HAF - TILLAGA 5 – Veitingahús og Veitingasalur**

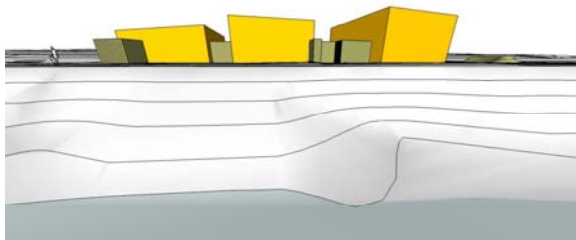
“Steinarnir í Fjörunni”



## HIMINN & HAF - TILLAGA 5 – Yfirlitsmynd

Kaffihúsið: Lóðarstærð 1.350m<sup>2</sup> / Veitingasalirnir: Viðbótarlóðarstærð 940m<sup>2</sup> => 2.290m<sup>2</sup>





**“Steinarnir í Fjörunni”**

**Kaffihúsið rúmar um 70 gesti**

**Veitingasalur I rúmar frá 50 – 70 gesti**

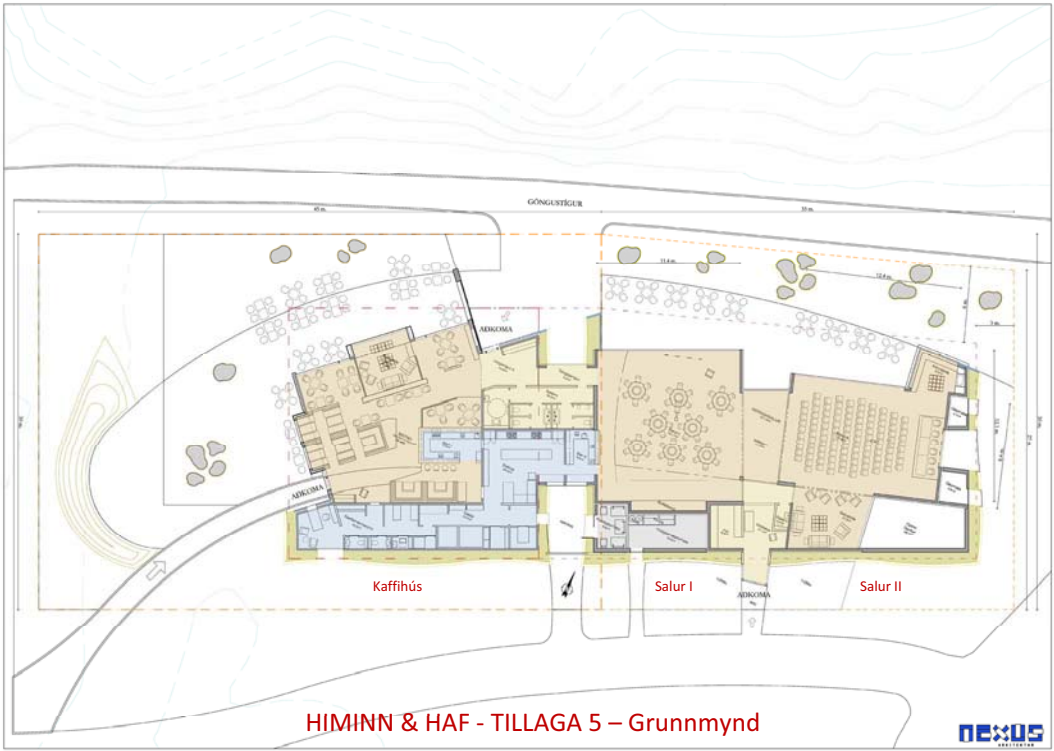
**Veitingasalur II rúmar frá 60 – 120 gesti**

**Byggingin rúmar þannig mest um 260 gesti  
en einnig frá 30 – 50 gesti á verandir**

**Mest því um 300 gestir !**

**HIMINN & HAF - TILLAGA 5 – Veitingahús og Veitingasalur**

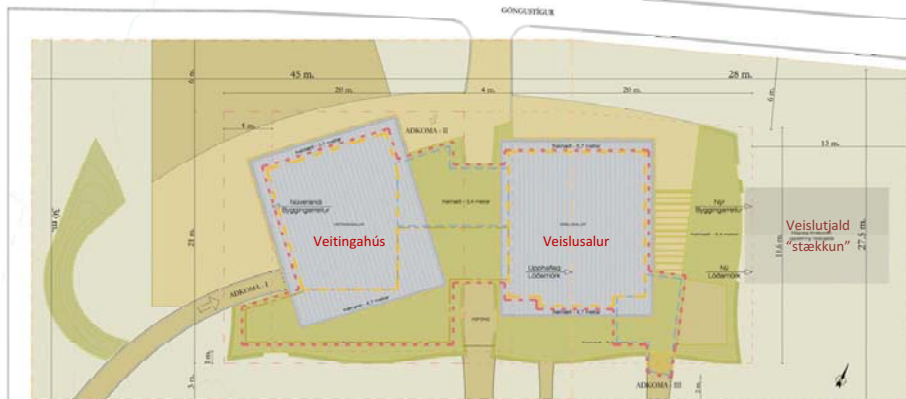
“Steinarnir í Fjörunni”



**HIMINN & HAF - TILLAGA 5 – Grunnmynd**

Áfangi I - Kaffihúsið: 320m<sup>2</sup> / Áfangi II – Veitingasalirnir: 420m<sup>2</sup> => 740m<sup>2</sup>

# Veitingahús & Veislusalur – forsendur Deiliskipulags



## Veitingahúsið:

- 107m<sup>2</sup> netto => 55 - 65 gestir í sæti
- Verandir rúma vel alla umframgesti

## Veislusalurinn:

- 110m<sup>2</sup> netto => 90 matargestir – 140 fundargestir
- með veislutjaldi og yfirbyggðu rými allt að 170 gestir

**Heildarstærð byggingarinnar 480m<sup>2</sup> - max. 300 Gestir**



Aðkoma og "Hin íslenska torfhleðsla"



Veitingahúsið – frá Sjálandshverfinu



Veitingahúsið og "Vefur Hafmeyjunnar"



Veitingasalurinn – frá Arnarnesvoginum

Ásýnd